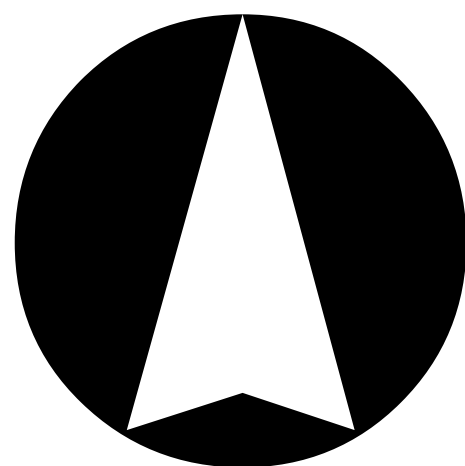


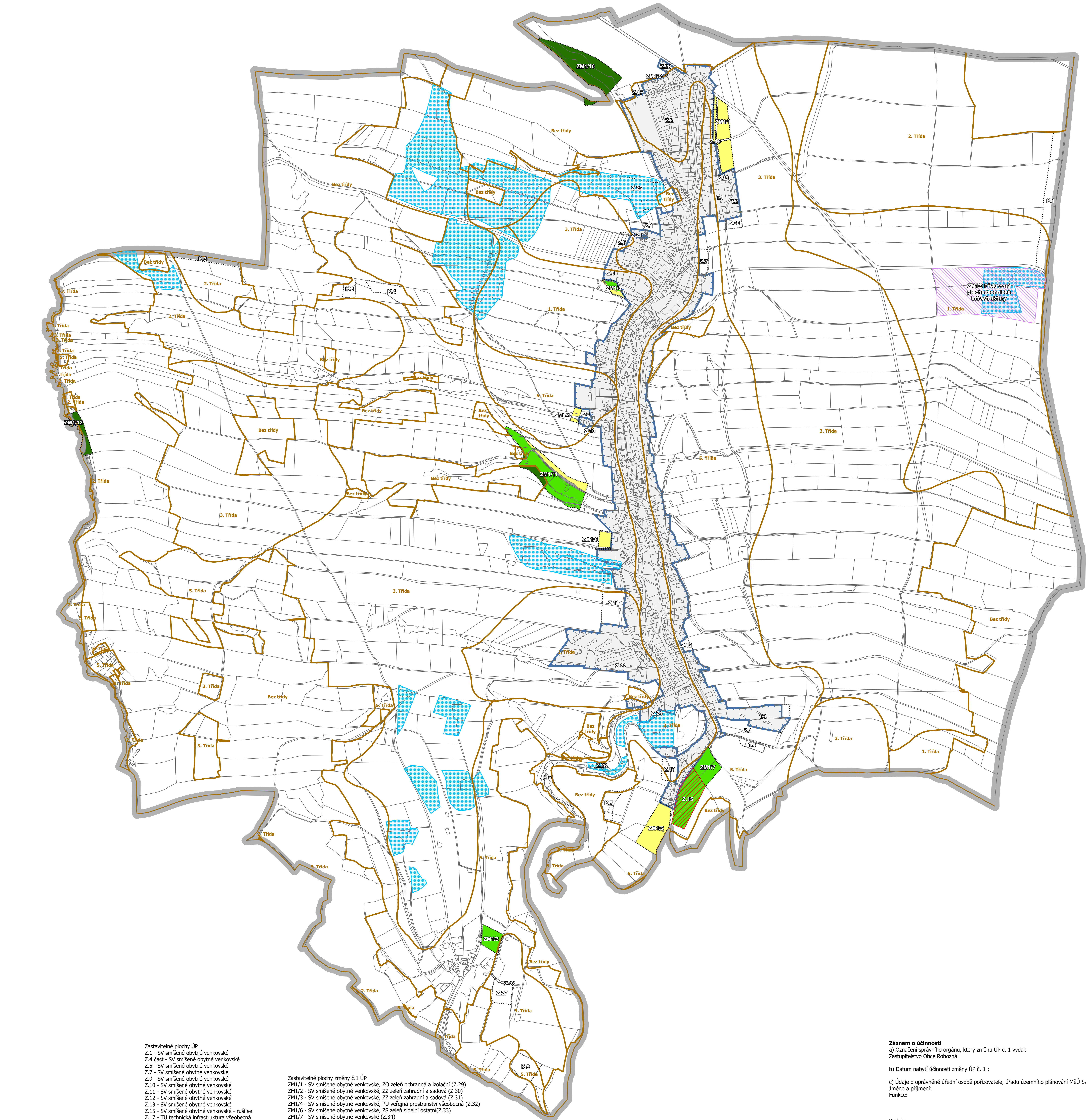
ÚZEMNÍ PLÁN ROHOZNÁ

Změna č. 1

II.(4) c) Výkres předpokládaných záborů půdního fondu



1:5000



- řešené území
- zastavěné území k 4.6. 2025
- zastavitelná plocha - Z.x
- transformační plocha - T.x
- plocha změny v krajině - K.x
- orná půda
- lesní pozemek
- trvalý travní porost
- ostatní plocha
- hranice BPEJ s třídou ochrany ZPF
- meliorace
- rušené plochy
- překryvná plocha technické infrastruktury

Zastavitelné plochy ÚP
Z.1 - SV smíšené obytné venkovské
Z.4 část - SV smíšené obytné venkovské
Z.5 - SV smíšené obytné venkovské
Z.7 - SV smíšené obytné venkovské
Z.9 - SV smíšené obytné venkovské
Z.10 - SV smíšené obytné venkovské
Z.11 - SV smíšené obytné venkovské
Z.12 - SV smíšené obytné venkovské
Z.13 - SV smíšené obytné venkovské
Z.15 - SV smíšené obytné venkovské - ruší se
Z.17 - TU technická infrastruktura všeobecná
Z.18 - DS doprava silniční
Z.19 - DS doprava silniční
Z.20 - TU technická infrastruktura všeobecná
Z.21 - PU veřejná prostranství všeobecná
Z.22 - DS doprava silniční
Z.23 - TU technická infrastruktura všeobecná
Z.24 - SV smíšené obytné venkovské
Z.25 - WT vodní a vodohospodářské jiné, LX lesní jiné (K.10)
Z.27 - SV smíšené obytné venkovské
Z.28 - DS doprava silniční

Transformační plochy (plochy přestavby) ÚP
T.1 - SX.k smíšené obytné komerční
T.2 - SX.k smíšené obytné komerční
T.3 - SV smíšené obytné venkovské
T.4 - SV smíšené obytné venkovské

Plochy změn v krajině ÚP
K.1 - ZK zeleň krajinná
K.3 - ZK zeleň krajinná
K.4 - WT vodní a vodohospodářské jiné, LX lesní jiné (K.10)
K.5 - ZK zeleň krajinná
K.6 - NU přírodní všeobecné
K.7 - LU lesní všeobecné
K.8 - LU lesní všeobecné

Zastavitelné plochy změny č.1 ÚP
ZM1/1 - SV smíšené obytné venkovské, ZO zeleň ochranná a izolační (Z.29)
ZM1/2 - SV smíšené obytné venkovské, ZZ zeleň zahradní a sadová (Z.30)
ZM1/3 - SV smíšené obytné venkovské, ZZ zeleň zahradní a sadová (Z.31)
ZM1/4 - SV smíšené obytné venkovské, PU veřejná prostranství všeobecná (Z.32)
ZM1/5 - SV smíšené obytné venkovské, ZS zeleň sídelní ostatní (Z.33)
ZM1/7 - SV smíšené obytné venkovské (Z.34)
ZM1/8 - ZZ zeleň zahradní a sadová (Z.35)

Transformační plochy (plochy přestavby) změny č.1 ÚP
ZM1/5 - ZZ zeleň zahradní a sadová (T.5)

Plochy změn v krajině změny č.1 ÚP
ZM1/10 - LX lesní jiné (K.9)
ZM1/11 - WX vodní a vodohospodářské jiné, LX lesní jiné (K.10)
ZM1/12 - WX vodní a vodohospodářské jiné, LX lesní jiné (K.11)

Překryvná plocha technické infrastruktury změny č.1 ÚP
ZM1/9 (po realizaci stavby větrné elektrárny bude v místě záměru plocha Z.36)

Plochy změn přecházející na stabilizované
Z.2 - SV smíšené obytné venkovské
Z.4 část - SV smíšené obytné venkovské
Z.8 - SV smíšené obytné venkovské
Z.26 - SV smíšené obytné venkovské

Poznámka 1: Číslování návrhových ploch změny č.1 vychází ze schváleného zadání ZO obce Rohozná (ZM1/1-ZM1/9). V rámci zapracování nových ÚAP byly doplněny prvky Zm1/10, Zm1/11 a Zm1/12. Po projednání změny č. 1 ÚP budou plochy v Úplném znění ÚP číselovány dle označení v závorce (Z.29-Z.35, T.5, K.9 - K.11)

Poznámka 2: Plochy ZO, ZZ, ZS a WX nejsou předmětem záboru PFL. Plochy LX nejsou předmětem záboru PUPFL.

Záznam o účinnosti
a) Označení správního orgánu, který změnu ÚP č. 1 vydal:
Zastupitelstvo Obce Rohozná
b) Datum nabytí účinnosti změny ÚP č. 1 :
c) Údaje o oprávněné úřední osobě pořizovateli, úřadu územního plánování MÚ Svitavy:
Jméno a příjmení:
Funkce:

Podpis:
Ověřil úředního razítka:

POŘIZOVATEL : MÚ Svitavy, úřad územního plánování		NAZEV VÝKRESU : Výkres předpokládaných záborů půdního fondu	
AVE architekt, a.s. Čestkova 55, 526 00 Písek tel. 377 45 882, fax 377 45 886 e-mail: info@ave-architekt.cz		ODŮVODNĚNÍ ÚZEMNÍHO PLÁNU	
ZODPOVĚDNÝ PROJEKTANT :	Ing. arch. JAN JIRAN	DATUM :	04/2026
VYPRACOVAL :	Ing. arch. MIROSLAV JIRSA	Č. ZAK. :	—
	Ing. JIRI RŮŽIČKA	MĚŘÍTKO :	1:5000
		II.(4)c	

0 50 100 200 300 400 500 m